

MESLEK İLE İLGİ, DEĞER,



YETENEK VE KİŞİLİK ÖZELLİKLERİ

MESLEK NEDİR?


Meslek kişinin eğitim yoluyla planlı bir şekilde edindiđi veya doğuřtan sahip olduđu, diđer insanların hayatlarına doğrudan veya dolaylı řekilde fayda sađlayan, gerektiđinde para kazanmak için faaliyete konulabilecek ilgili alanda sahip olduđu, edindiđi vasıflar bütünüdür.





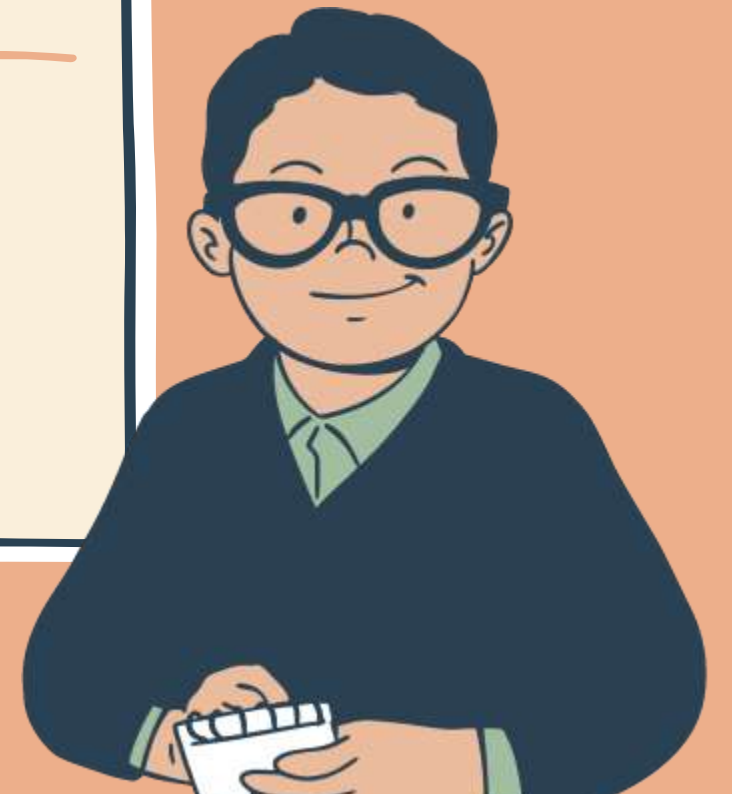
MESLEK

“Sevdiğiniz
bir işi meslek edinirseniz, hayatta bir gün dahi olsa işte çalışmış
olmazsınız. Ben hayatta bir gün dahi işte çalışmadım. Çalışmalarımın tümü
sadece keyif ve mutluluktan ibaretti.”
T. EDİSON



MESLEK SEÇİMİ NEDİR?

Bir kimsenin kendisine açık olan meslekleri çeşitli yönleri ile değerlendirip kendi ihtiyaçları ve beklentileri açısından istenilen yönleri çok, istenilmeyen yönleri az olan birine yönelmeye karar vermesidir.



MESLEK SEÇİMİNİ ETKİLEYEN FAKTÖRLER

İLGİ

DEĞER

YETENEK

KİŞİLİK
ÖZELLİKLERİ

MESLEK VE İLGİ

- Birey herhangi bir zorlama olmadığı, kendisine bir ödül vaat edilmediği halde kendiliğinden bazı faaliyetlere girişiyor ve bundan doyum sağlıyorsa bu kimsenin o faaliyete karşı ilgisinin olduğu söylenebilir. Bireyin seçme özgürlüğü olduğu durumlarda gerçek ilgisini bulma olasılığı daha yüksektir. Bir kimse önünde çeşitli faaliyet imkanları olduğu halde hep belli bir faaliyet türüne yöneliyorsa o faaliyet alanına ilgisi var demektir.

Neleri yapmaktan hoşlanırım?

Neleri sıklıkla yaparım?

BAŞLICA İLGİ ALANLARI

- Temel Bilimler
- Sosyal Bilimler
- Mekanik
- İkna
- Ticaret

- İş Ayrıntıları
- Edebiyat
- Güzel Sanatlar
- Müzik
- Sosyal Yardım

İLGİ ALANLARI

- **Temel Bilimler:** Fen Bilimlerinin konusu olan doğal olayları incelemek, matematik konuları ile uğraşmak gibi davranışlarda kendini gösteren ilgi alanıdır.
- **Sosyal Bilimler:** Sosyal olayları incelemek ve nedenlerini araştırmak gibi davranışları ifade eden ilgi alanıdır.
- **Mekanik:** Çeşitli alet ve makineleri üretmek, çalıştırmaktan veya onarmaktan hoşlanmak gibi davranışları ifade eder.
- **İkna:** Duygu ve düşünceleri başkalarına iletme isteği ve belli bir amaca ulaşmak için insanları etkileme gibi davranışları içeren ilgi alanıdır.
- **Ticaret:** Alım satım işleri ile uğraşma, ticaret yolu ile kar elde etme, bir malı tanıtma ve satma faaliyetlerini içeren ilgi alanıdır.

İLGİ ALANLARI

- İş Ayrıntıları: Küçük ayrıntılara dikkat edebilme ve bu ayrıntılar üzerinde çalışmaktan hoşlanma olarak ifade edilebilir.(muhasebe, sekreterlik)
- Edebiyat: Akıcı konuşma ve yazma, şiir okuma, kitap okumaktan zevk alma, edebi eser üretmeye ilgi duyma gibi davranışlarla ifade edilir.
- Güzel Sanatlar: Resim, heykel gibi sanat dalları ve el sanatları ile ilgili eserleri incelemek veya bu tür eserler ortaya koyma davranışlarıyla ifade edilir.
- Müzik: Müzik dinleme, enstrüman çalma, besteleme gibi davranışlarla kendini gösteren ilgidir.
- Sosyal Yardım: Zayıf, yoksul, ve hasta insanlara yardım etme veya insanların sıkıntılarını azaltmayı sağlamaya yönelik davranışları ifade eder.

MESLEK VE DEĞER

Bir mesleğe girme sonucunda o mesleğin getirilerinden elde edilen doyum ve bir mesleği birey için değerli kılan özelliklerdir.

Mesleğin kazanç durumu, sosyal güvencesi, kazandırdığı toplumsal saygınlık bu değerlere örnek verilebilir.

Meslekten beklentilerim neler?

Mesleğin getirileri neler?

Ne için çalışacağım?

BAŞLICA DEĞER ALANLARI

- Ekonomik Kazanç
- Toplumsal Saygınlık
- Sosyal Güvence
- Güvenlik
- Meslekte İlerleme
- İkna
- Güç-Otorite-Liderlik
- Bağımsızlık

- Yaratıcılık
- Yetenekleri Kullanma
- Değişiklik
- Düzenlilik
- İşbirliği
- Tanınma, Ünlü Olma
- Özel Yaşam

MESLEK VE YETENEK

Yeteneđi bir kimsenin bir Őeyi anlama, yapabilme ya da öğrenme olmaksızın kişinin zihin ve devinim alanlarındaki iş başarma gücü olarak tanımlayabiliriz..

Yeteneklerimiz, anne babamızdan genetik olarak aldığımız genler ile bize aktarılan; aynı zamanda çevresel koşulların etkisiyle ve eğitimle geliştirilebilen yapıdadırlar.

Neleri yapabilirim ?
Neleri yapmakta iyiyim?

YETENEK ALANLARI

Sözel-Dilsel Zeka: Akademik başarıyla ilişkili olan genel zekanın temel unsurudur. Okuma, yazma, dinleme, konuşmada kelimeleri etkili kullanma yeteneğidir.

Mantıksal-Matematiksel Zeka: Genel zekanın temel unsurlarından biridir. Hesaplama becerisi, mantıksal nedensellik ilişkisi kurma, karmaşık problemleri çözme becerilerini kapsar.

Müziksel Zeka: Sesin ritim ve tınısına ayrıca sesin duygusal boyutuna duyarlı olmayı gerektiren becerileri kapsar.

Kinestetik-Görsel-Bedensel Zeka: Bu zeka türü bedensel etkinliklerde başarılı olmayı sağlar. Görsel, bedensel, sportif becerileri ve dikkat, kontrol, çeviklik gibi özellikleri kapsar.

YETENEK ALANLARI

Uzamsal Zeka: Dünyayı doğru algılamayı gerektiren; cisimlerin uzaydaki biçimlerini algılama, cisimleri iki veya üç boyutlu olarak görebilme, geometrik şekilleri farklı açılardan anlama gibi yetileri kapsar.

Doğa Zekası: Bitkiler, hayvanlar ve jeolojik doğal varlıklara empati duymak, onlara duyarlı davranmak ve onları anlamak gibi özellikler doğa zekası gelişmiş bireylerin özellikleridir.

İçsel Zeka: Bu zeka türü, insanın kendisini bilmesini, anlamasını sağlar. İnsanın kendisini takdir etmesi, amaç belirlemesi, duygusal ve bireysel öz yönetimi sağlaması gibi fonksiyonları vardır.

Kişilerarası Zeka: Bireyin diğer insanları anlamasını ve onlarla başarılı ilişkiler kurabilmesini sağlar. Bireysel farklılıkları görebilme, kendini ve diğerlerini motive etme gibi özellikleri vardır.

YETENEK ALANLARI VE MESLEKLER

Sözel-Dilsel Zeka

- Şairler
- Gazetecilik
- Öğretmenlik
- Psikologluk
- Psikolojik Danışmanlık.

Mantıksal-Matematiksel Zeka

- Matematik Öğretmeni
- Mühendisler
- Mantık Bilimciler
- Felsefeciler

Müziksel Zeka

- Bestekarlık
- Piyanist
- Gitarist
- Vokalist
- Baterist

Kinestetik-Görsel-Bedensel Zeka

- Aktörlük
- Oyunculuk
- Film Yönetmenliği
- Sporcular
- Dansçılar
- Beyin Cerrahı

YETENEK ALANLARI VE MESLEKLER

Uzamsal Zeka

- İç Mimarlar
- Görsel Tasarımcılar
- Grafik Tasarımı
- Harita Mühendisliği
- Araba Tamircisi

Doğa Zekası

- Çiftçiler
- Ziraatçılar
- Veteriner Hekimler
- Doğa Bilimciler

İçsel Zeka

- Pilotluk
- Polislik
- Yazarlık
- Danışmanlık
- Öğretmenlik

Kişilerarası Zeka

- Yöneticilik
- Liderlik
- Satış Danışmanlığı
- Öğretmenlik
- Psikologluk
- Psikolojik Danışmanlık

MESLEK VE KİŞİLİK ÖZELLİKLERİ

Kişilik özellikleri ; kişinin bireysel özelliklerinin toplamının oluşturduğu görüntü anlamına gelmektedir. Meslek seçimi yaparken bireyin kişilik özelliklerini dikkate almak mesleki doyum için oldukça önemlidir. Holland günümüzde de çok kullanılan meslek seçim teorilerinden biri olan Tipoloji Kuramını geliştirmiştir.

Holland'ın Tipoloji Kuramı

- Gerçekçi Kişilik Tipi
- Araştırmacı Kişilik Tipi
- Artistik Kişilik Tipi
- Sosyal Kişilik Tipi
- Girişimci Kişilik Tipi
- Geleneksel Girişimci Tipi



KİŞİLİK TIPLARI

GERÇEKÇİ KİŞİLİK TİPİ

Belirgin Özellikleri: Sabırlı ve hoşgörölü, pratik, maddeci, uyumlu, içten, doğal, iç göröleri ve başarıma güdöleri fazla.

Tipik Meslekler: Otomobil tamircisi her çeşit araç teknisyeni, elektrikçi, mühendis, ziraat ile ilgili meslekler, beden eğitimi öğretmeni.

ARAŞTIRICI KİŞİLİK TİPİ

Belirgin Özellikler: Entelektüel, analitik düşünce yapısına sahip, rasyonel, eleştirel, titiz, sabırlı, bağımsız, popüler olmaktan hoşlanmayan.

Tipik Meslekler: Biyolog, genetikçi, matematikçi, kimyager, fizikçi, astronot, antropolog, tıp teknisyeni.

KİŞİLİK TIPLERİ

ARTİSTİK KİŞİLİK TİPİ

Belirgin Özellikler: Heyecan ve coşkuları dengesiz, hayalci, fevri, karmaşık, sezgileri güçlü, bağımsız, duygusal, duyarlı ve etkileyici.

Tipik Meslekler: Yazar, ressam, aktör, tiyatro sanatçısı, müzisyen, dekoratör ve mimar.

SOSYAL KİŞİLİK TİPİ

Belirgin Özellikler: Yardımsever, sorumluluk sahibi, sosyal iş birliğine yatkın, empatik, arkadaş canlısı, içten, sabırlı, nazik, anlayışlı.

Tipik Meslekler: Sosyal hizmet uzmanı, rehabilitasyon danışmanı, psikolog, psikolojik danışman, halkla ilişkiler uzmanı, üniversite öğretim üyesi, öğretmen.

KİŞİLİK TIPLERİ

GİRİŞİMCİ KİŞİLİK TİPİ

Belirgin Özellikler: Dışa dönük, enerjik, kendine güvenli, atılgan, fevri, ikna yeteneği yüksek, sabırsız, meraklı, maceracı, iyimser, sosyal, konuşkan.

Tipik Meslekler: Satıcı, pazarlamacı, komisyoncu, menajer, politikacı, avukat.

GELENEKSEL KİŞİLİK TİPİ

Belirgin Özellikler: Dikkatli, titiz, itaatkâr, tutarlı, esnek olmayan, düzenli, sabırlı, vicdanlı, özdenetimli, hayal gücünden yoksun, dengeli.

Tipik meslekler: Banka veznedarı, kütüphaneci, daktilograf, postacı, muhasebeci, kitapçı, finans elemanı

NELERE DİKKAT EDECEĞİZ?

- ✓ Meslek seçiminde ilgi, değer, yetenek ve kişilik özellikleri birbirinin ayrılmaz parçalarıdır. Bu yüzden meslek seçimimizi bu 4 faktörü göz önünde bulundurarak yapmalıyız.
- ✓ Neleri yapmaktan hoşlandığınızı, neleri sık sık yaptığınızı gözlemleyin.
- ✓ Kendinize ne için çalışacağınızı sorun.
- ✓ Neleri iyi yaptığınızı fark edin.
- ✓ Kendinizi tanıyın. Sizi diğerlerinden ne ayırıyor keşfedin.
- ✓ İlgi duyduğunuz mesleklerin neler olduğunu düşünün ve araştırın.
- ✓ Öğretmenlerinizden, ailenizden ve arkadaşlarınızdan fikir alın.
- ✓ Hem kendinizi daha iyi tanımak hem de meslekler hakkında ayrıntılı bilgi almak için okulunuzun psikolojik danışmanlık ve rehberlik sevisine başvurun.

TEŞEKKÜRLER 😊